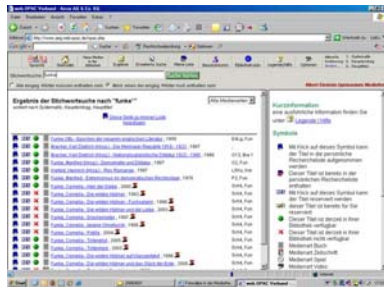


Fotorallye in der Mediothek (Jahrgang 7)

Die Rallye soll die Orientierung in der Mediothek fördern und Spaß machen. Sie kann in 45 Minuten allein oder in Gruppen gelöst werden. Die Aufgaben können in beliebiger Reihenfolge bearbeitet werden: Wenn ihr die Rallye als Klasse bearbeitet, sollten einige Schüler von hinten und andere in der Mitte beginnen. Beantworte die Fragen und füge die Buchstaben in den Kreisen am Ende zu einem Lösungswort zusammen.



1. Die Abbildung zeigt die Internetseite www.aeg.web-opac.de. Probiere aus, was man mit dieser Seite anfangen kann, indem du die Seite aufrufst und den Nachnamen deines Liebblingsschriftstellers oder deiner Liebblingsschriftstellerin in das Feld „Suche“ eingibst. Finde anschließend heraus, was das P in der Abkürzung OPAC bedeutet:

□ □ ○ □ □ □



2. Suche das hier abgebildete Nachschlagewerk (Tipp: Die mehrbändigen Lexika und Nachschlagewerke stehen in der Mediothek alle an einer Wand). Finde heraus, in welcher Sprache die Artikel in diesem Nachschlagewerk verfasst sind:

□ □ □ □ ○ □ □ □



3. Nicht alle Fenster in der Mediothek sind eckig: Wie nennt man ein solches Fenster, wenn es in ein Schiff eingebaut ist?

○ □ □ □ □ □ □ □



4. Auf den hier abgebildeten Büchern befindet sich über dem Signaturettikett noch ein weiteres Rückenschild, auf dem ein Rabe abgebildet ist: Wofür steht dieses Zeichen?

□ □ □ □ ○ □ □



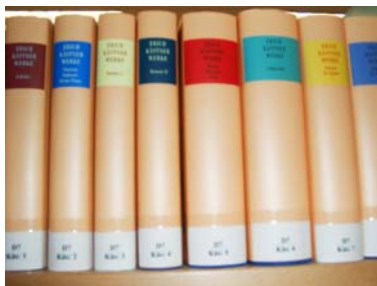
5. Auf diesem Bild erkennst du zwei naturwissenschaftliche Lexika: das „Lexikon der Physik“ und das „Lexikon der...“

□□□□○□



6. Finde heraus, welche Funktion dieser Kasten in der Bibliothek hat. Für das Lösungswort suchen wir den Namen des Zeichens über dem Einwurfschlitz:

□○□□



7. Als „Signatur“ bezeichnet man „Straße und Hausnummer“ eines Buches, also seinen genauen Standort in einer Bibliothek. Suche die hier abgebildeten Bände unter der Signatur D7 / Käs. Ein berühmtes Kinderbuch des Verfassers heißt:

□□□ □□□□□□□□
□□□○□□□□



8. Welche Medienart ist hier abgebildet?

○□□□□□□□



9. Die Mediothek hat zwei Jugendzeitschriften abonniert, die die Signatur Sch11 haben. Eine davon ist „G-Geschichte“, die andere heißt:

□○□□□□□



10. Hier ist kein Bücherregal abgebildet, sondern ein...

□□□□□□□□□□□□□□○



11. Finde dieses Schild in der Bibliothek. Ganz in der Nähe befindet sich ein gemütliches, blaues...

○□□□



12. Wie heißt die Autorin dieses Buches? Nimm den Katalog www.aeg.web-opac.de zu Hilfe, indem du den Titel dort eingibst.

□□□□□□□□□□ □○□□□□□



13. Auf dem Bild kann man eine der beiden Wochenzeitungen erkennen, die die Bibliothek abonniert hat, die die Bibliothek abonniert hat, den „Rheinischen Merkur“. Wie heißt die andere Wochenzeitung?

□□□ □□□○□□□□□



14. Dieses Bild ist etwas verdreht... Die Zeitschriftenhalter aus Sperrholz heißen „Knuff“. Aber welche politische Zeitschrift befindet sich in diesen vielen Knuffs?

□□□□□□□□□□□□□□ □□□
 □□□□○□□□□□□□□
 □□□□□□□□

